

**UNTERSTÜTZT DROPSHIPPING
IN GANZ EUROPA**

**LAGERND IN
DEUTSCHLAND**

**MAßGESCHNEIDERTE
LÖSUNGEN**



SOLAR-CARPORT

**Deutsche Tochtergesellschaft
und Lager**

Add: Westerwieke 159 D-26802 Moormerland
Tel: +49 4954 890 2653
Web-Site: www.solarcarportplus.de

Fabrik In China

Add: Shangbai, Luocun, Shishan Town
Nan-hai district, Foshan China 528226
Tel: +86-757 8180 1186
Web-Site: www.laniakeaenergy.com
Web-Site: www.ecosolarcarport.com



DE

www.laniakeaenergy.com

www.ecosolarcarport.com

Fabrikübersicht

Gegründet im Jahr 2006, verfügen wir über eine 10.000 m² große Produktionsstätte mit etwa 100 Mitarbeitern in China und sind spezialisiert auf die Produktion und Verarbeitung von Metall, einschließlich Stahl und Aluminium.

Ende 2008 erweiterten wir unsere Produktlinie um LED-Leuchten, wie LED-Deckenleuchten, LED-Einbauleuchten, LED-Bodenleuchten, Strahler und mehr. Unsere Produkte sind erfolgreich auf vielen internationalen Märkten vertreten, darunter Europa, die USA, Japan und Südostasien.

2014 gründeten wir eine Tochtergesellschaft in Deutschland und passten unser Geschäftsmodell an: Seither verschiffen wir monatlich Waren von unserer Fabrik in China zu unseren Lagern in Deutschland, von wo aus sie direkt an Kunden geliefert werden. Dadurch konnten wir die Lieferzeiten erheblich verkürzen.

2021 erweiterten wir unsere Produktion um Solarmontagesysteme und führten unsere neue Marke Laniakea Energy ein. Unser Produktportfolio umfasst Montagesysteme für Dächer, Balkone, Freiflächen, Wände und Solar-Carports

Sofort Lieferbar Aus Deutschland

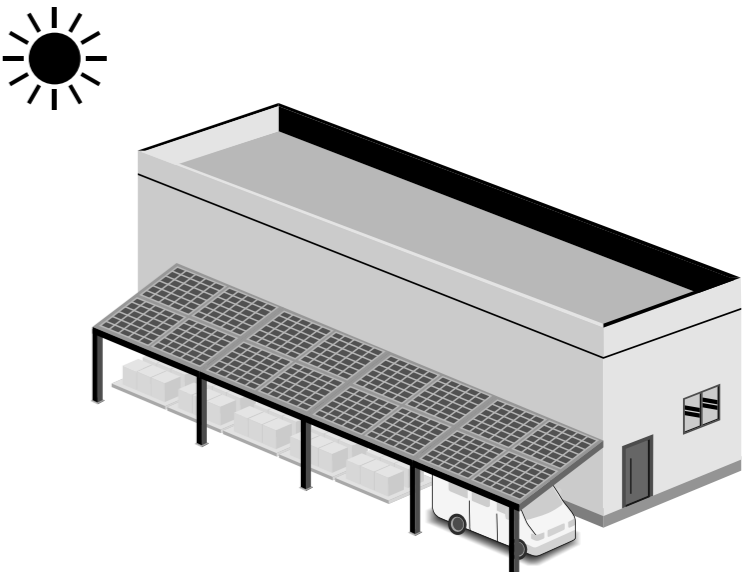
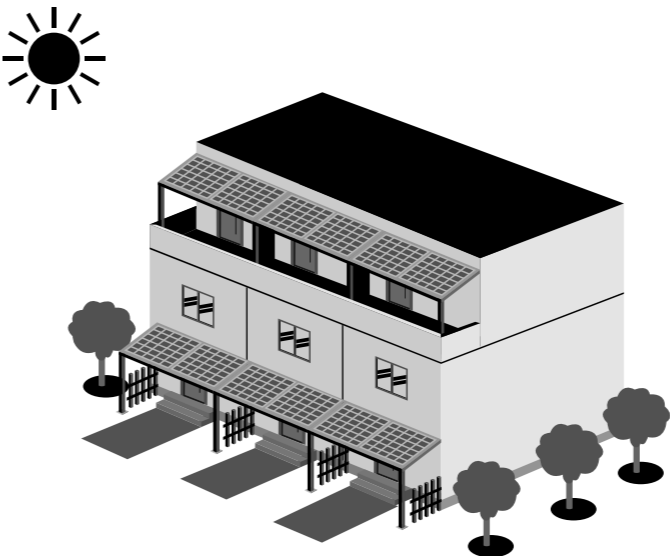
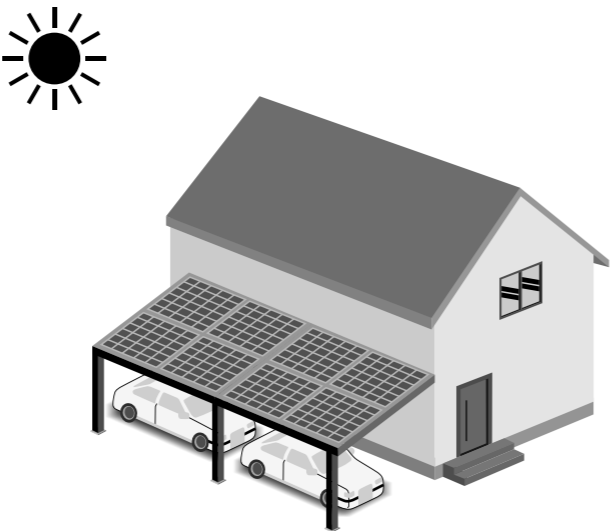
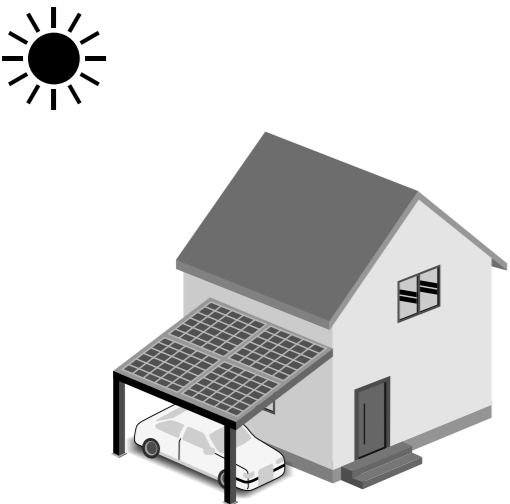
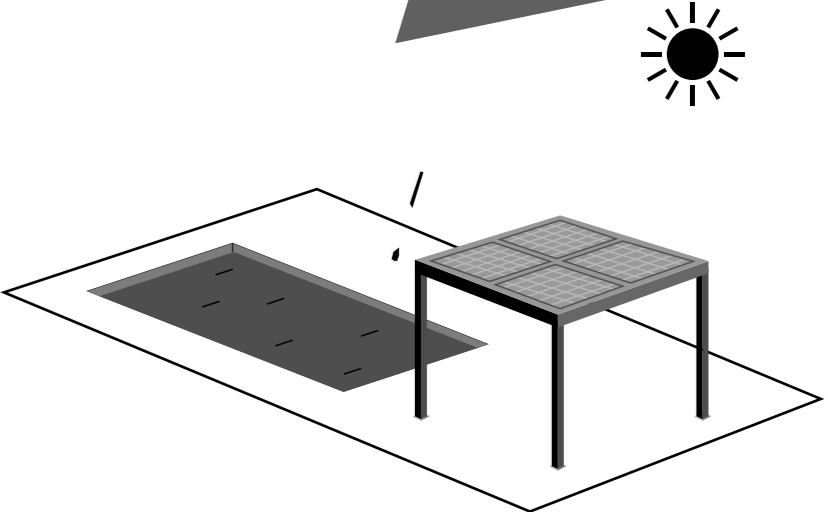
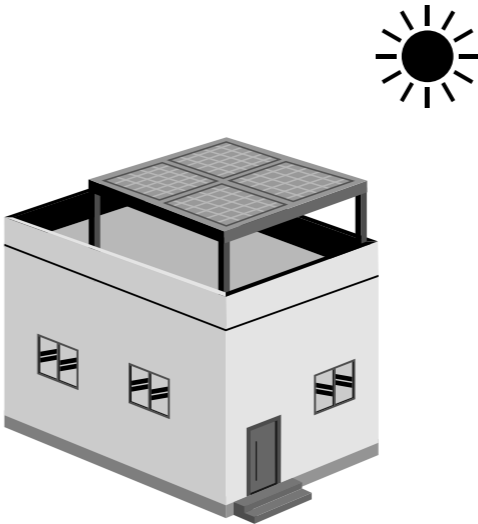
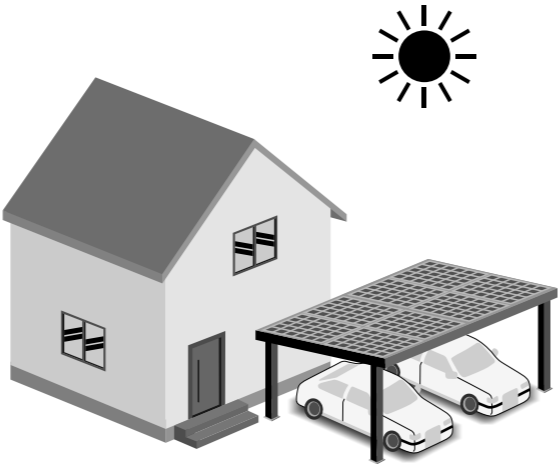
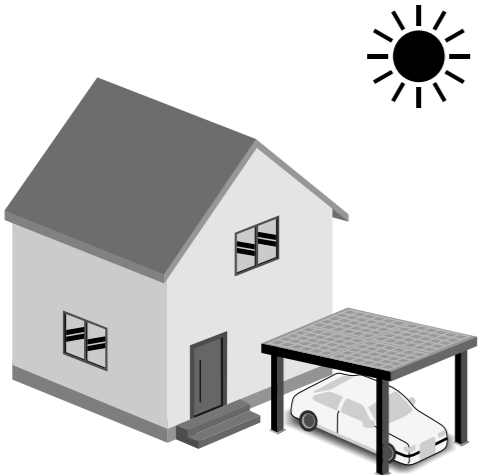


Zugehörige Zertifikate

Photovoltaik-System

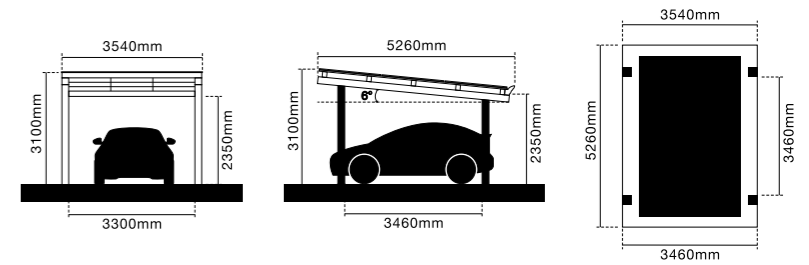
Für diverse Einsatzszenarien geeignet

Anlagenindividualisierung
Der Plan kann entsprechend den tatsächlichen Kundenanforderungen erstellt werden



Luxo Solar-Carport

Material:	Aluminium
Dachneigung:	6°
Schneelast:	2.5 kN/m ²
Windlast:	33 M/S
Anzahl Solarmodule:	9 Modul (Gesamtleistung 3.96 kW)
Passend für:	1722mm x 1134mm x 30mm(440 W) Oder 1762mm x 1134mm x 30mm(450 W)
Farbe:	RAL7016 (Anthrazitgrau) RAL9004 (schwarz)



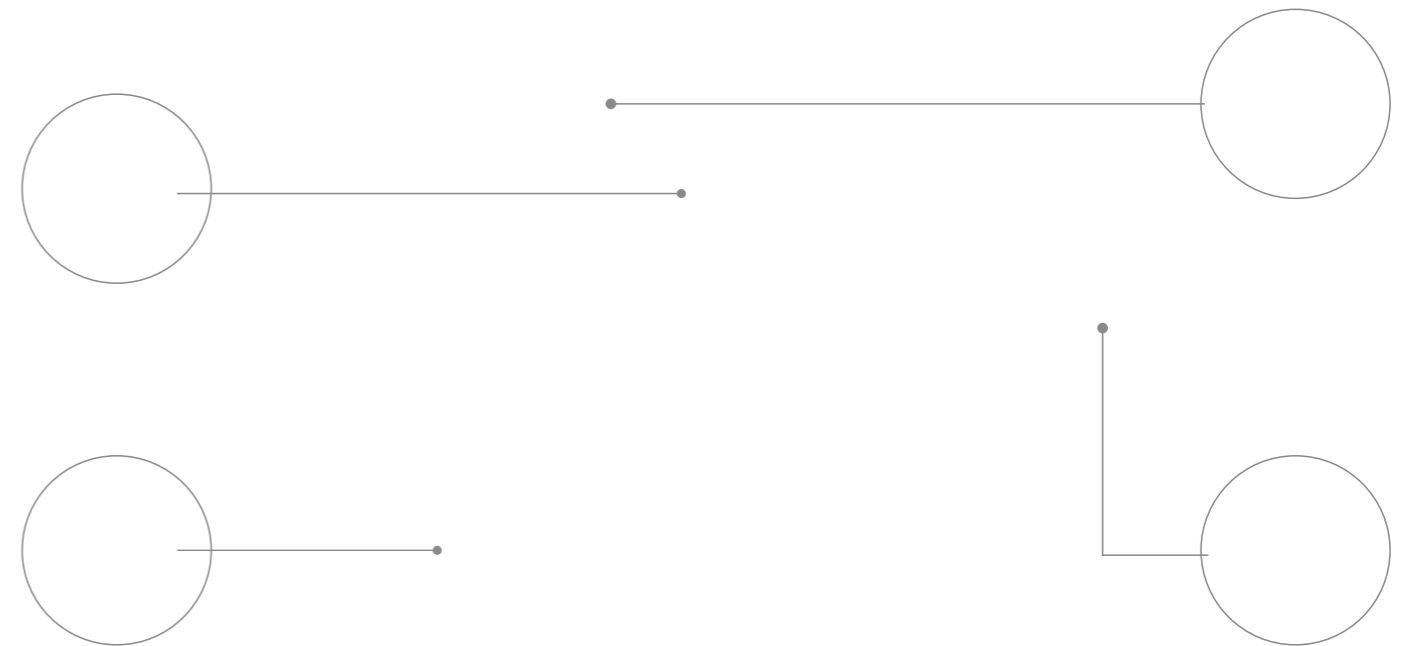
9 PCS



Einfache Montage



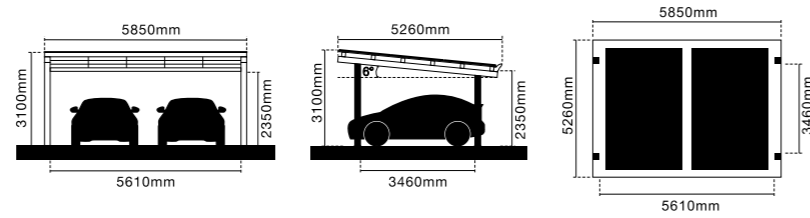
Wasserablaufsystem



LUXO
Solar-Carport

Luxo Solar-Carport

Material:	Aluminium
Dachneigung:	6°
Schneelast:	1.1 kN/m ²
Windlast:	33 M/S
Anzahl Solarmodule:	15 Modul (Gesamtleistung 6.60 kW)
Passend für:	1722mm x 1134mm x 30mm(440 W) Oder 1762mm x 1134mm x 30mm(450 W)
Farbe:	RAL7016 (Anthrazitgrau) RAL9004 (schwarz)



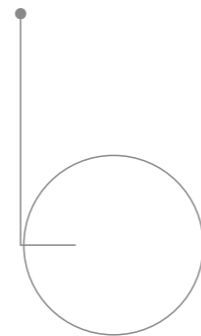
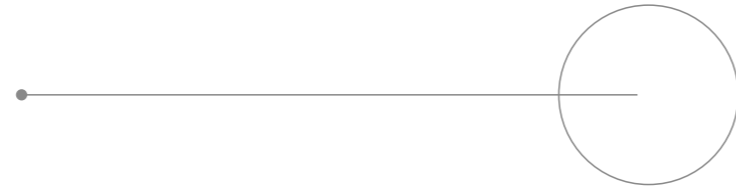
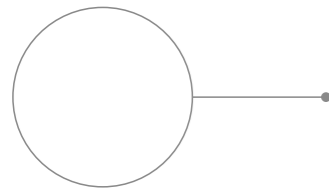
15 PCS



Einfache Montage



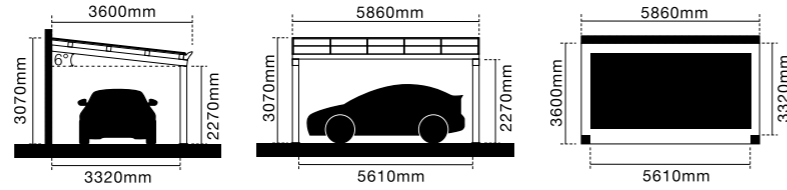
Wasserablaufsystem



Luxo Solar-Carport mit Wandanschluss

Luxo Solar-Carport mit Wandanschluss

Material:	Aluminium
Dachneigung:	6°
Schneelast:	1.1 kN/m ²
Windlast:	33 M/S
Anzahl Solarmodule:	10 Modul (Gesamtleistung 4.40 kW)
Passend für:	1722mm x 1134mm x 30mm(440 W)
Farbe:	RAL7016 (Anthrazitgrau) RAL9004 (schwarz)



10 PCS



Einfache Montage

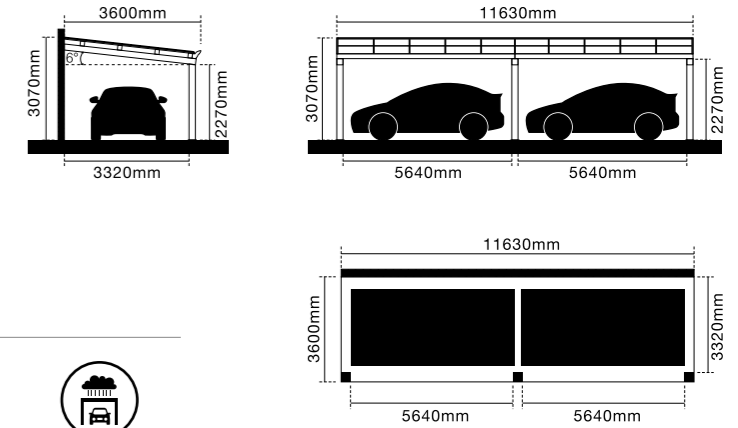


Wasserablaufsystem



Luxo Solar-Carport mit Wandanschluss

Material:	Aluminium
Dachneigung:	6°
Schneelast:	1.1 kN/m ²
Windlast:	33 M/S
Anzahl Solarmodule:	20 Modul (Gesamtleistung 8.80 kW)
Passend für:	1722mm x 1134mm x 30mm(440 W)
Farbe:	RAL7016 (Anthrazitgrau) RAL9004 (schwarz)



20 PCS



Einfache Montage



Wasserablaufsystem



Individuelle Größe

Customized Size

Luxo XL Solar-Carport für Wohnmobile

Luxo XL Solar-Carport für Wohnmobile

Material:	Aluminium
Dachneigung:	6°
Schneelast:	1.5 kN/m ²
Windlast:	33 M/S
Anzahl Solarmodule:	12 Modul (Gesamtleistung 5.28 kW)
Passend für:	1722mm x 1134mm x 30mm(440 W) Oder 1762mm x 1134mm x 30mm(450 W)
Farbe:	RAL7016 (Anthrazitgrau)

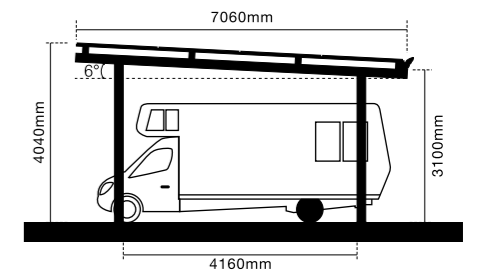
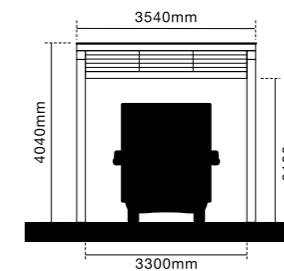
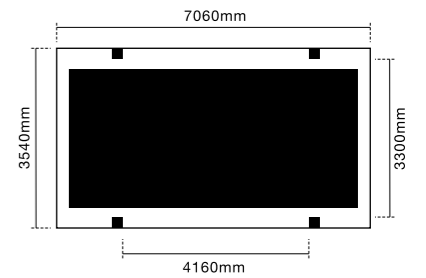


Einfache Montage



Wasserablaufsystem

12 PCS

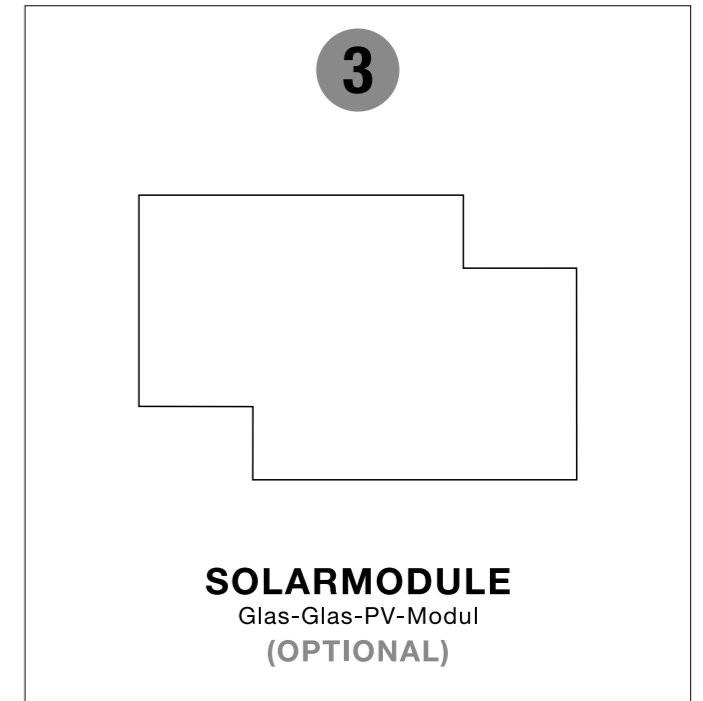
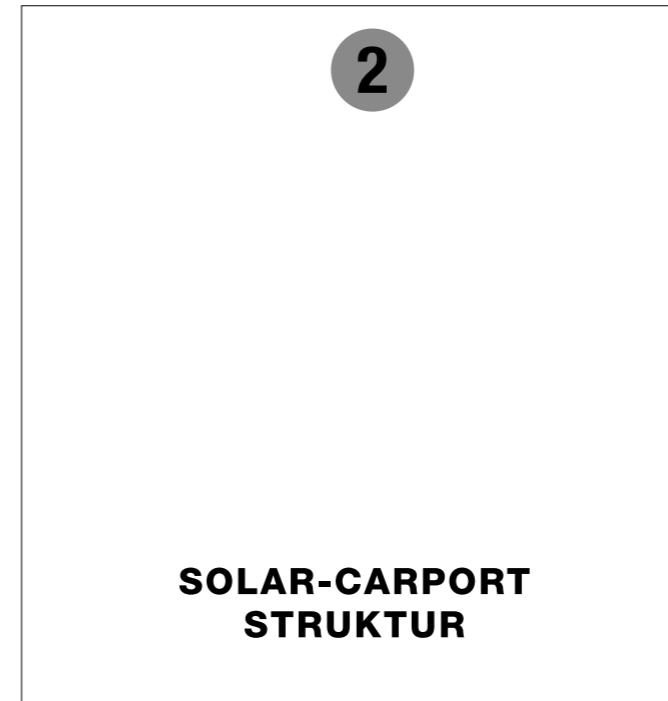
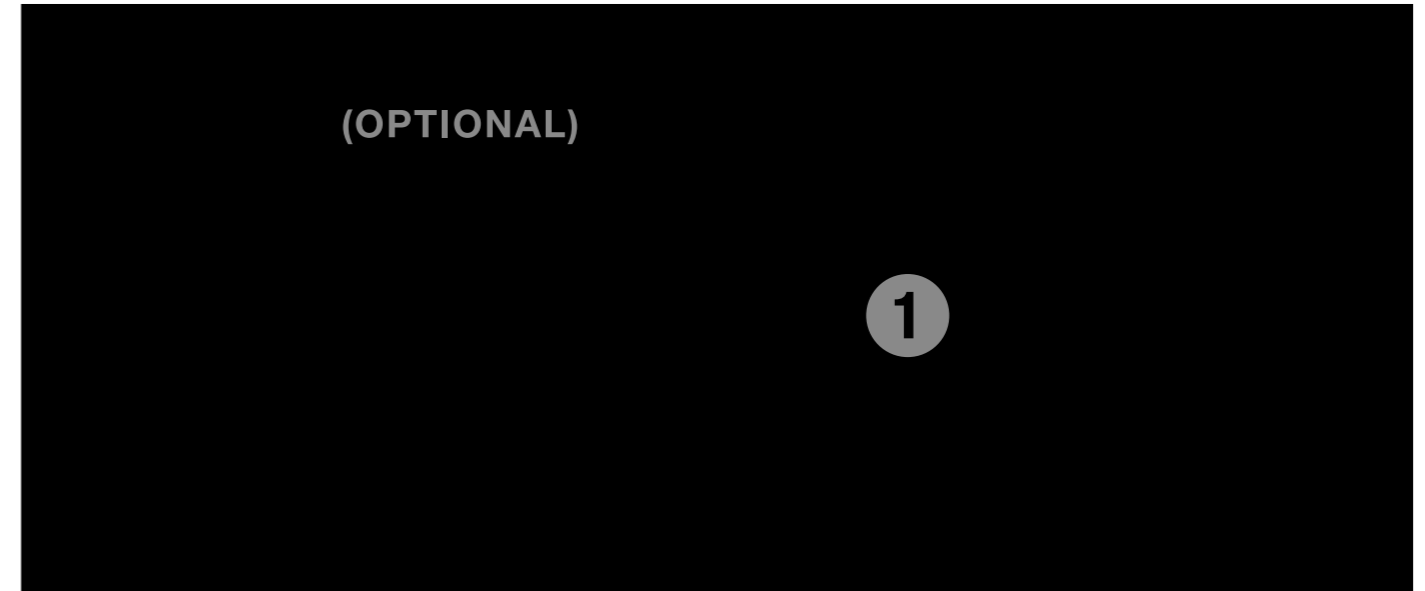
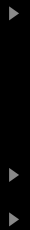


1

2

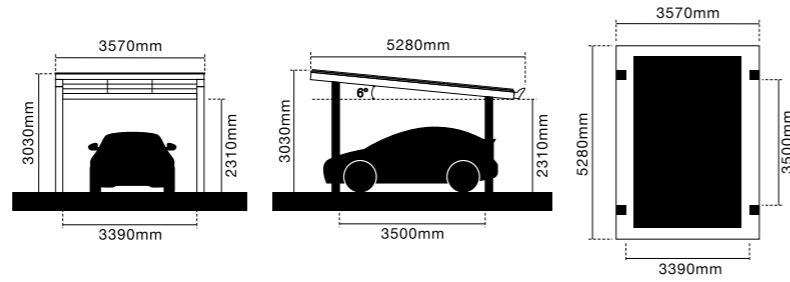
3

Nova Solar-Carport



Nova Solar-Carport

Material:	Aluminium
Dachneigung:	6°
Schneelast:	1.1 kN/m ²
Windlast:	27.5 M/S
Anzahl Solarmodule:	9 Modul (Gesamtleistung 3.96 kW)
Passend für:	1722mm x 1134mm x 30mm(440 W) Oder 1762mm x 1134mm x 30mm(450 W)
Farbe:	RAL7016 (Anthrazitgrau)



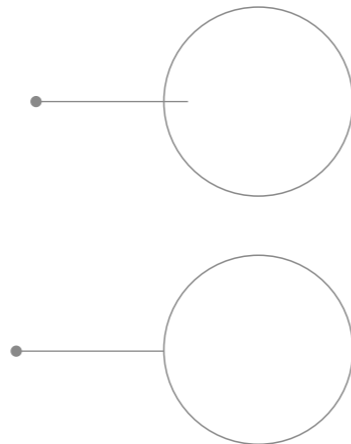
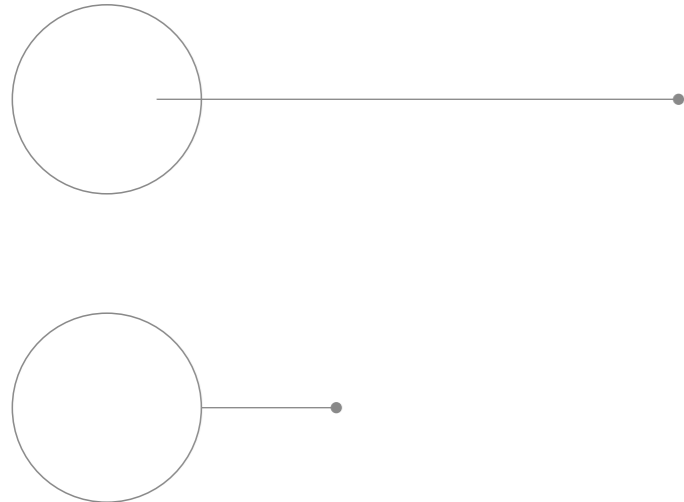
9 PCS



Einfache Montage

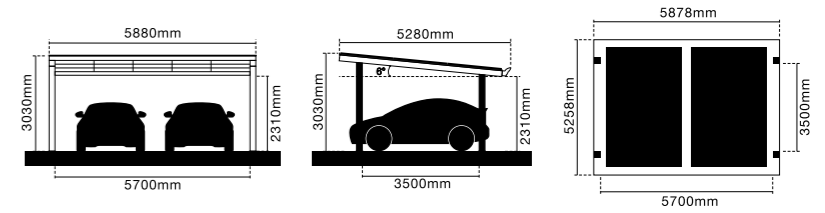


Wasserablaufsystem



Nova Solar-Carport

Material:	Aluminium
Dachneigung:	6°
Schneelast:	0.85 kN/m ²
Windlast:	27.5 M/S
Anzahl Solarmodule:	15 Modul (Gesamtleistung 6.60 kW)
Passend für:	1722mm x 1134mm x 30mm(440 W) Oder 1762mm x 1134mm x 30mm(450 W)
Farbe:	RAL7016 (Anthrazitgrau)



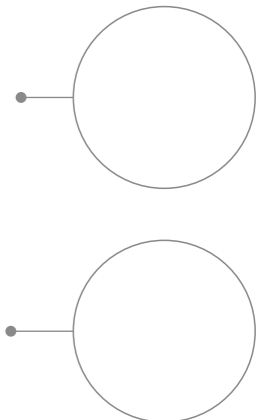
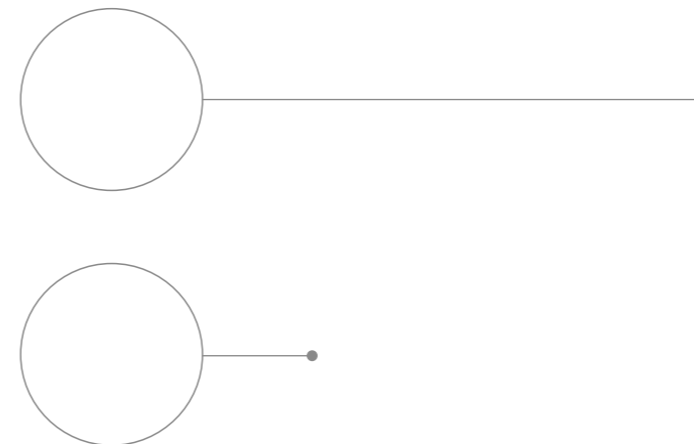
15 PCS



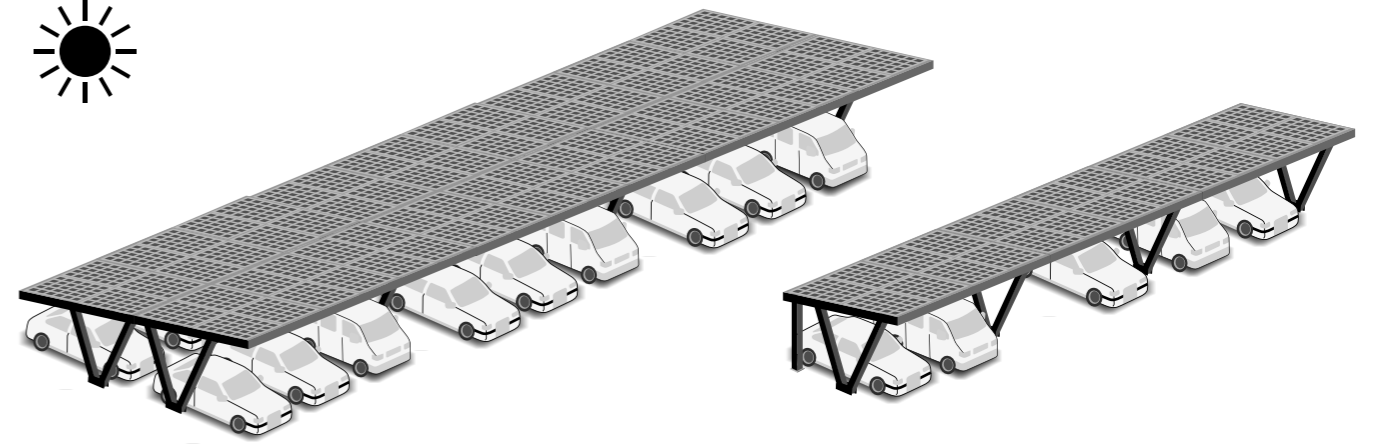
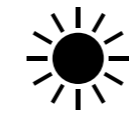
Einfache Montage



Wasserablaufsystem



Individuelle Größe



Anpassung

■ Maxi Solar-Carport für Gewerbeflächen

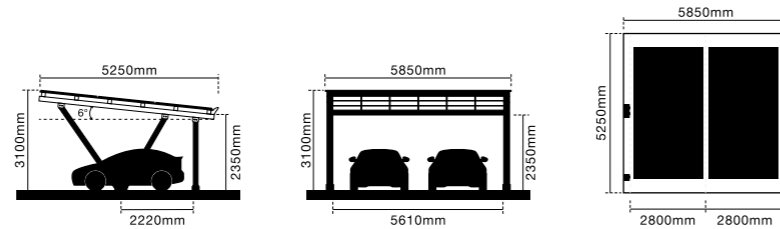
- ▶
- ▶
- ▶
- ▶

Solar-Carport Typ N

Material:	Aluminium
Dachneigung:	6°
Schneelast:	1.1 kN/m ²
Windlast:	33 M/S
Anzahl Solarmodule:	15 Modul (Gesamtleistung 6.60 kW)
Passend für:	1722mm x 1134mm x 30mm(440 W) Oder 1762mm x 1134mm x 30mm(450 W)
Farbe:	RAL7016 (Anthrazitgrau)

Ein Parkplatz mit 2 Stellplätzen

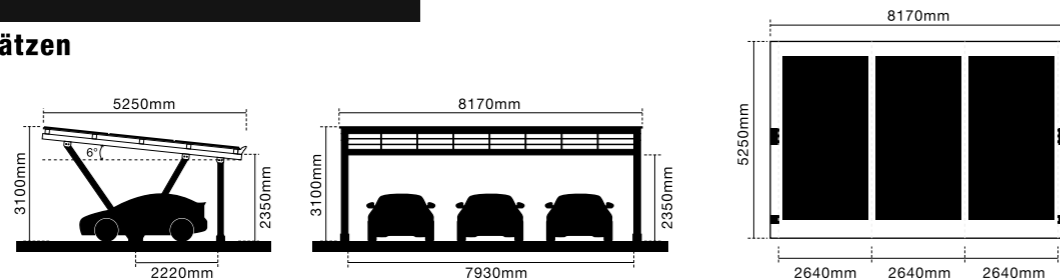
15 PCS



Material:	Aluminium
Dachneigung:	6°
Schneelast:	1.1 kN/m ²
Windlast:	33 M/S
Anzahl Solarmodule:	21 Modul (Gesamtleistung 9.24 kW)
Passend für:	1722mm x 1134mm x 30mm(440 W) Oder 1762mm x 1134mm x 30mm(450 W)
Farbe:	RAL7016 (Anthrazitgrau)

Ein Parkplatz mit 3 Stellplätzen

21 PCS

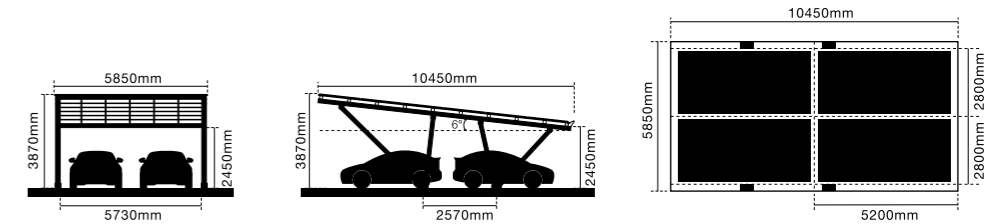


Solar-Carport Typ W

Material:	Aluminium
Dachneigung:	6°
Schneelast:	1.1 kN/m ²
Windlast:	33 M/S
Anzahl Solarmodule:	30 Modul (Gesamtleistung 13.20 kW)
Passend für:	1722mm x 1134mm x 30mm(440 W) Oder 1762mm x 1134mm x 30mm(450 W)
Farbe:	RAL7016 (Anthrazitgrau)

Ein Parkplatz mit 4 Stellplätzen

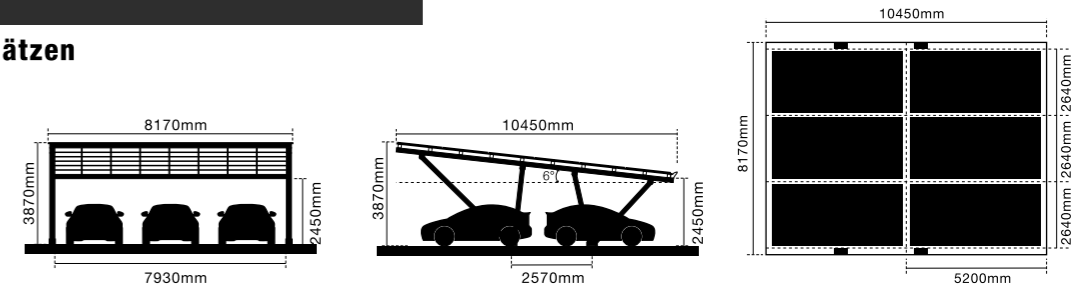
30 PCS



Material:	Aluminium
Dachneigung:	6°
Schneelast:	1.1 kN/m ²
Windlast:	33 M/S
Anzahl Solarmodule:	42 Modul (Gesamtleistung 18.48 kW)
Passend für:	1722mm x 1134mm x 30mm(440 W) Oder 1762mm x 1134mm x 30mm(450 W)
Farbe:	RAL7016 (Anthrazitgrau)

Ein Parkplatz mit 6 Stellplätzen

42 PCS



Referenzen

Technischer Fall

Individuelle Planung
Das Carport wurde so entworfen, dass es sich sowohl an der Architektur des Hauses als auch an den konkreten Anforderungen des Kunden orientiert. Aufbau und Erscheinungsbild fügen sich funktional und optisch ansprechend in die bestehende Umgebung ein.

Polen

Deutschland

Deutschland

Polen

Deutschland

Österreich

Deutschland

Referenzen

Deutschland

egen

Republik reich

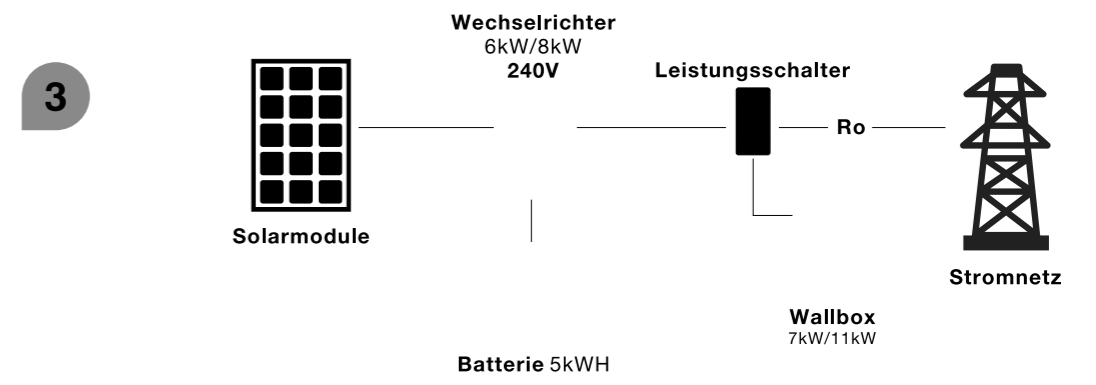


erreich

ische Republik

Deutschland

Schweiz



Komplettsystemlösung für Solar-Carports